

## Ordföranden har ordet

Framgång för Byggnads på LO kongressen, Byggnads ombud var väldigt aktiva under kongressen i juni och debatterade i många viktiga frågor. När Laval-frågan diskuterades så beskrev våra ombud på ett målade sätt konsekvenser och risker med Laval domen för hela den Svenska arbetsmarknaden. Byggnads ombud framförde ett antal yrkanden som kongressen efter lång och intensiv debatt till största delen ställde sig bakom. Bland annat beslöt kongressen att LO skall verka för att Riksdagsbeslut om Lissabonfördraget fattas först efter det att utredningen "konsekvenser och åtgärder med anledning av Lavaldomen", har redovisat sitt uppdrag. Jag vill framföra mitt tack till Byggnads Södra Skånes två ombud Sven Lindkvist och Tord Persson för ett gott arbete under kongressen.



Alliansen, nu har ni chansen att visa att ni är försvarare av våra Svenska Kollektivavtal på arbetsmarknaden.

Tyvärr kan jag konstatera att Alliansen inte är det arbetarparti som man försöker göra sken av.

Sjukförsäkringen, den 1 juli 2008 förändrades sjukförsäkringsreglerna så att sjukpenning utbetalas bara om den sjuke inte kan utföra något som helst arbete hos arbetsgivaren. Efter ett halvår skall den sjuke provas mot hela arbetsmarknaden. Efter ett års sjukskrivning tar som regel sjukpenningen slut. Dom enda som jublar åt detta beslut måste vara arbetsgivarna.

A-kassan, enligt regeringsbeslut kommer antalet karensdagar från den 7 juli 2008 att öka från fem till sju dagar. Varför gör Alliansen detta, jo man anger som skäl att man vill stärka "drivkraften att söka jobb vid arbetslöshet". Detta är två exempel på förändringar/försämringar, utav många som Alliansen i rasande tempo genomför. Syftet är tydligt, att peka ut sjuka och arbetslösa som bidragstagare som tär på samhällskassan. Frågan som måste ställas är om man menar att alla sjuka och arbetslösa är fuskare?

Arbetslöshetsförsäkringen och sjukförsäkringen är en trygghet för mig och min familj om jag skulle drabbas av arbetslöshet eller sjukdom.

Avdelningsstyrelsen var den 12 och 13 juni samlade för att ta första spadtaget till verksamheten 2009. Den stora uppgiften för styrelsen är att bygga en verksamhet med upp emot 35 % mindre intäkter/personal än vad avdelningen hade 2006 och som samtidigt ger medlemmarna den service man har rätt att kräva. Jag kan lova att med den glöd och entusiasm som styrelsen visade så kommer det fortsatta planeringsarbetet att präglas av möjligheter och inte hinder.

Jag vill hälsa alla nya medlemmar välkomna i gänget. Byggnads styrka ligger i att vi är många. Dom enda som tjänar på att Byggnads tappar medlemmar är arbetsgivarna och Alliansen. Ett starkt fackförbund har många medlemmar, ett svagt har få, självklart eller hur? Alla medlemmar hälsas välkomna att delta i höstens verksamhet.

*Roland Ljungdell*

Ordförande för Byggnads Södra Skåne

## Byggnads Södra Skåne

### Öppettider:

Mån, ons, tors och fre.....07.45 – 16.15

Tisdag.....07.45 – 18.00

### Du når oss via:

040-669 78 00, vxl

040-97 46 30, fax

### E-post:

sodraskane@byggnads.se

fornamn.efternamn@byggnads.se

### Adress:

Scheelegatan 27

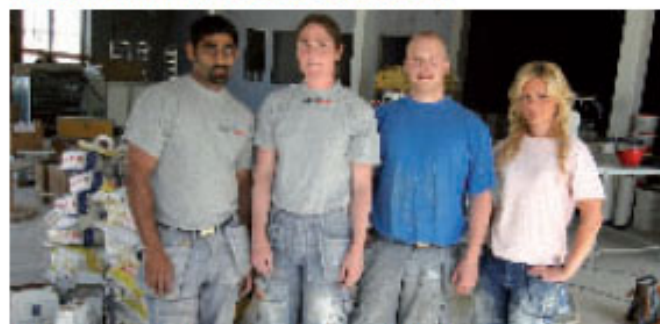
212 28 Malmö

[www.byggnads.se/sodraskane](http://www.byggnads.se/sodraskane)

Ansvarig utgivare: Roland Ljungdell

Tryck: Elanders Malmö

## PLATTSÄTTNINGSBOLAGET



Från vänster; Andreas, Anja, Jocke och Paula

Anja jobbar som plattsättare och lagbas sedan 8 år tillbaka på Plattsättningsbolaget i Malmö och jobbar just nu på en arbetsplats på Ideon i Lund. Till sin hjälp har hon Andreas, Jocke och Paula.

Alla trivs bra och tycker det är bra att det kommer in fler tjejer på dom traditionellt mansdominerade byggarbetsplatserna.

# Inbjudan till aktuella medlemsmöten

## SEKTION 1 (befong) MALMÖ

Håkan Jönsson 0708-42 00 65  
hakan.jonsson@sku.st  
Dag: Tisdagen den 9 september  
Tid: kl 17.30, mat från 16.30  
Plats: Scheelegatan 27  
Anmälan till växel, 040-669 78 00,  
senast den 5 september

## SEKTION 2 (mur) MALMÖ

Roland Sjöberg 0733-37 63 70  
sjoberg.r@telia.com  
Dag: Onsdagen den 10 september  
Tid: kl 19.00  
Plats: Scheelegatan 27  
Ämne: Facklig information

## SEKTION 3 (trä) MALMÖ

Pierre Esbjörnsson 070-689 55 95  
pierre.esbjornsson@telia.com  
Dag: Tisdagen den 16 september  
Tid: kl 17.30,  
mat i restaurangen från 16.30  
Plats: Folkets Hus  
Ämne: Politisk diskussion om framtiden  
med partiombudsmannen Anders  
Schönström och byggkommunal-  
rådet Anders Rubin.

## SEKTION 4 (vvs) MALMÖ

Robert Nilsson 070-645 44 64  
robert.nilsson@byggnads.se  
Dag: Tisdagen den 9 september  
Tid: kl 17, vi börjar med mat  
Plats: Scheelegatan 27  
Ämne: Våra allmänna försäkringar, nya  
regler för sjukpenning och avtals-  
pensionen  
Gäller samtliga inom VVS

## SEKTION 5 SVEDALA

Magnus Alm 0708-19 03 45, 0733-37 63 54  
magnusalm66@hotmail.com  
Dag: Onsdagen den 10 september  
Tid: kl 18.30  
Plats: Folkets Hus  
Ämne: Aktuella ämnen

## SEKTION 6 TRELLEBORG

Mikael Månsson 070-645 44 38  
mikael.mansson@byggnads.se  
Dag: Onsdagen den 3 september  
Tid: kl 18.00  
Plats: Lerduvebanan, V Industriomr  
Anmälan senast 28 augusti till Mikael

## SEKTION 7 VELLINGE

Dick Stenberg 070-543 21 40  
dick.stenberg@telia.com  
Dag: Tisdagen den 9 september  
Tid: kl 17.30, vid fint väder grillar vi  
Plats: Folkets Hus  
Ämne: Planering inför 2009

## SEKTION 8 BLECK & PLÅT

Christer Jönsson 073-836 07 15  
baloo264@telia.com  
Dag: Tisdagen den 9 september  
Tid: kl 17, vi börjar med mat  
Plats: Scheelegatan 27  
Ämne: Våra försäkringar, nya regler för sjuk-  
penning + avtalspension  
Gäller samtliga inom Bleck & Plåt

## SEKTION 9 DALBY

Jan-Eric Jönsson 046-809 26, 046-30 02 97  
jej44@telia.com  
Dag: Onsdagen den 3 september  
Tid: kl 18.00  
Plats: Vevrehemmets rest, Veberöd  
Ämne: Våra allmänna försäkringar,  
nya regler för sjukpenning och  
avtalspensionen  
Medverkan: Robert Nilsson

## SEKTION 10 ESLÖV

Ronnie Karlsson 040-669 78 21, 0706-245729  
ronnie.karlsson@byggnads.se  
Dag: Torsdagen den 28 augusti  
Tid: kl 17.00  
Plats: Medborgarhuset  
Ämne: Lönestatistik  
Medverkan: Johan Dahlberg  
Övrigt: Förtäring

## FÖRBUNDSFULLMÄKTIGE 10 - 11 juni 2008



På Förbundsfullmäktige beslutade man bl a att de prioriterade frågorna för 2009 är lönefrågor, kollektivavtalsbevakning, medlemsvärning och utveckling av förtroendemannorganisationen.

Rapporter lämnades om Medlem Tiotusen, Byggnads inkomstförsäkring, LO-kongressen, Rikskonferenser och omställningsarbetet.

Nästa förbundsfullmäktige äger rum på Rönneberga kursgård den 9-10 juni 2009.

# Inbjudan till aktuella medlemsmöten

## SEKTION 11 HÖRBY

Magnus Nilsson 0415-703 09, 070-756 95 19  
svenskop@spray.se  
Dag: Tisdagen den 2 september  
Tid: 17.00  
Plats: Folkets Hus  
Ämne: Facklig information

## SEKTION 12 HÖÖR

Mats Westberg 070-645 44 47  
mats.westberg@byggnads.se  
Dag: Onsdagen den 3 september  
Tid: kl 17.00 - 20.00  
Plats: Backagården  
Ämne: Facklig information

## SEKTION 13 KÄVLINGE

Tommy Håkansson 046-73 59 21, 0702-908291  
familjenhakansson@hotmail.com  
Dag: torsdagen den 11 september  
Tid: kl 17.00  
Plats: Old Times, Kävlinge  
Ämne: Höstmöte  
Övrigt: Mat serveras

## SEKTION 14 LUND

Clas Fleming 046-211 04 49  
clas.fleming@telia.com  
Dag: Onsdagen den 10 september  
Tid: kl 18.00  
Plats: Porfyrvägen 8, Lund  
Ämne: ESS-anläggningen i Lund  
Övrigt: Smörgåstårta serveras

## SEKTION 15 SIMRISHAMN

Kent Jönsson 0414-13371, 0708-203648  
kent.jons@telia.com  
Dag: Fredagen den 29 augusti  
Tid: kl 18.30  
Plats: Bäckhalladalen  
Ämne: Grillkväll

## SEKTION 16 SJÖBO

Roland Wiking 0416-190 51  
r.wiking@sjobo.nu  
Dag: Onsdagen den 27 augusti  
Tid: kl 17.30  
Plats: Folkets Hus  
Ämne: Våra allmänna försäkringar,  
nya regler för sjukpenning och  
avtalspensionen  
Medverkan: Robert Nilsson

## SEKTION 17 SKURUP

Roland Larsson 0411-306 82  
kullen@skurup.mail.telia.com  
Dag: torsdagen den 11 september  
Tid: kl 18.00  
Plats: Folkets Hus  
Ämne: Facklig information  
Övrigt: Förtäring

## SEKTION 18 TOMELILLA

Kent Cederholm 0417-51 10 44  
kent.ceder.holm@telia.com

## SEKTION 19 YSTAD

Stefan Wallin 0411-55 22 32, 0733-92 30 45  
wallin.st@telia.com  
Dag: Måndagen den 1 september  
Tid: kl 17.30  
Plats: Surbrunnsvägen 24, Ystad  
Ämne: Kommunrådet Kent Mårtensson  
informerar om Arenabygget,  
hamnutbyggnaden och  
gymnasieförbundet  
Övrigt: Mat serveras.  
Vi delar ut Stark Stolt Trygg-t-shirts till alla  
mötesdeltagare.

## PENSIONÄRSKLUBBEN

Sven-Ingvar Persson 046-25 31 89  
Dag: Tisdagen den 26 augusti  
Tid: kl 14:00  
Plats: Folkets Hus i Malmö sal 2  
Ämne: Folksam informerar



Bakre raden; Kaj Hansson, Harvig Nilsson, Agne Fransson, Nils-Ture Svensson  
Främre raden; Torsten Norrman, Kjell Cervin, Sven-Ingvar Persson, Rolf Strömberg,  
Gustav Hofvander

## Du som pensionär hälsas välkommen till Byggnads nya pensionärsklubb!

I pensionärsklubben träffas vi genom att hålla möten året runt och naturligtvis är din fru/sambo/partner också alltid välkommen att följa med.

Vi arrangerar olika utfärder flera gånger under året. Vi har t ex varit iväg på en guidad tur i Linnés fotspår och vi har varit på besök på tunnelbygget på Hallandsåsen.

Du som vill få mer information om våra arrangemang kontaktar Pensionärsklubbens ordförande Sven-I Persson 046-25 31 89, eller Rolf Strömberg 046-14 22 32, eller Barbro Andersson på avdelningen 040-669 78 37.

Alla pensionärer i Byggnads Södra Skåne är välkomna att delta.

Hälsningar

Pensionärsklubben  
BYGGNADS SÖDRA SKÅNE

# Medlem/Servicegruppen



**Namn:** Mats Westberg  
**Yrke:** Hålltagare  
**Arbetsuppgifter:** Rehab, studier  
**Bostadsort:** Vellinge



**Namn:** Sayoko Axenheimer  
**Yrke:** Kontorist  
**Arbetsuppgifter:** Bokföring, löner  
**Fritidsintresse:** Läsa böcker  
**Bostadsort:** Malmö



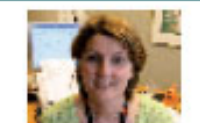
**Namn:** Ola Olsson  
**Yrke:** Snickare  
**Arbetsuppgifter:** Medbestämmandefrågor  
**Fritidsintresse:** Småbarnstörålder  
**Bostadsort:** Björred



**Namn:** Barbro Andersson  
**Yrke:** Kontorist  
**Arbetsuppgifter:** Medlem- Avgifter, protokoll till sektioner och klubbar  
**Fritidsintresse:** färg, form, böcker & matlagning  
**Bostadsort:** Lund



**Namn:** Ulla-Karin Nilsson  
**Yrke:** Lokalvårdare  
**Arbetsuppgifter:** Lokalvård, avlösning växeln, arrangemang i huset  
**Bostadsort:** Trelleborg



**Namn:** Jadranka Milanovic  
När detta byggblad kommer ut så har Jadranka tyvärr slutat hos oss. Vi önskar alla henne lycka på det nya jobbet och tackar henne för dom 10 år som hon har varit en glad och positiv kugge i det fackliga arbetet på Byggnads.

## Gruppansvarig



Jag heter Jonas Sjöberg och har jobbat som murare i 17 år på olika företag i och runt Malmö. Sedan valet 2002 har jag jobbat på Byggnads med bl a valarbete, studier, ungdomar, glas & platt. Nu jobbar jag i huvudsak som regionalt skyddsombud i den nya avdelningen Byggnads Södra Skåne. Jag har fått förmånen att vara gruppansvarig i Servicegruppen där vi handlägger bl a Lärlingar, skyddsombud MB, försäkringar, studier, rehab m.m. Vi är 5 ombudsmän, 6 kontorister, 1 städerska och 1 vaktmästare som inom våra områden gör vårt yttersta för att hålla en hög och bra service till alla våra medlemmar. Samarbetet med våra MB-grupper, skyddsombud och våra förtroendevalda har börjat ta ny fart och vi i gruppen ser ljus på framtiden för den fackliga verksamheten i avdelning 2.

Så sträck på er kamrater och var Stolta, Starka & Trygga i vår nya organisation Byggnads Södra Skåne.

*Lev väl och må gott :=)*  
**Jonas Sjöberg, Trelleborg**



**Namn:** Camilla Windh Strand  
**Yrke:** Kontorist  
**Arbetsuppgifter:** Försäkringar, hemsidan, Bygg-Bladet  
**Fritidsintresse:** Läsa böcker, teckenspråk, djur, hem och trädgård  
**Bostadsort:** Genarp



**Namn:** Chatarina Holmberg  
**Yrke:** Kontorist  
**Arbetsuppgifter:** Reception, administration av lärlingsärenden VVS och Isol  
**Fritidsintresse:** Film, forntida Egypten, Trance/techno  
**Bostadsort:** Malmö



**Namn:** Sven Lindkvist  
**Yrke:** Träarbetare  
**Arbetsuppgifter:** Ansvarig för ekonomisk, medlem och yrkesutbildning bygg, personalansvarig kontorister  
**Fritidsintresse:** Familjen, hus och trädgård och politik  
**Bostadsort:** Trelleborg



**Namn:** Lena Klang  
**Yrke:** Kontorist  
**Arbetsuppgifter:** Medlem - in- och uttråden  
**Fritidsintresse:** Resor, djur och natur, bilar och motorcyklar  
**Bostadsort:** Arlöv



**Namn:** Christer J Olsson  
**Yrke:** Snickare  
**Arbetsuppgifter:** Vaktmästare  
**Fritidsintresse:** Familjen  
**Bostadsort:** Malmö



**Namn:** Robert Nilsson  
**Ansvarig för företag:** småföretag inom bygg och rivning  
**Yrke:** Isoleringmontör  
**Arbetsuppgifter:** Försäkringar och Medlem Tiotusen  
**Fritidsintresse:** Musik, idrott och film  
**Bostadsort:** Malmö



**Namn:** Christina Mårénsson  
**Yrke:** Kontorist  
**Arbetsuppgifter:** Sekreterare till arbetsledningen, inköp mm  
**Fritidsintresse:** Min stora familj, shoppa, resor, film, böcker, hem och trädgård  
**Bostadsort:** Svedala

## DU HAR AVTALSPENSION!



Hur avtalspensionerna ser ut varierar mellan avtalsområden och branscher. Men gemensamt är att de är avgiftsbestämda, det vill säga att pensionens storlek beror på hur pengarna förvaltas och vilken avkastning det blir på de sparade pengarna. Kostnaden/avgiften har också betydelse.

Gemensamt för avtalspensionerna är också att man kan välja om man vill ha traditionell pensionsförsäkring med garanterad avkastning, bra om man är lite äldre och inte har så långt kvar till pensionen, eller fondförsäkring med sparande i aktier och räntebärande papper, för dessa finns inga garantier, men är det man rekommenderar till unga som har ca 20-25 år kvar till pensionen.



För dig som är privatanställd och medlem i ett LO-förbund heter avtalspensionen Avtalspension SAF-LO.

Från det att du fyllt 25 år och/eller är ny inom avtalsområdet, betalar din arbetsgivare in en premie som motsvarar 3,9 % av din lön (kommer att öka varje år för att bli 4,5 % år 2012).

Du väljer själv förvaltare för dina pengar. FORA skickar valblankett till dig och ser till så att pengarna placeras där du vill ha dem. Om du inte väljer placeras dina pengar hos AMF Pension i en traditionell pensionsförsäkring utan efterlevandeskydd.

Efterlevandeskydd betyder att din familj får dina pensionspengar om du skulle avlida innan 65 år, det innebär också att du kan få ut din pension från 55 år utan att göra en hälsoprovning.

Omval kan du göra när som helst, omvalsblankett får du av oss, kontakta avdelningen på telefon 040-669 78 00.

Pensionsdags är det enligt avtal vid 65 år. Du kan ta ut pensionen vid 55, men den blir då lägre per månad. I gengäld blir den högre per månad om du väntar tills efter 65 år. Pensionen är livsvarig, det vill säga så länge du lever, men du kan välja att ta ut den under en begränsad tid, dock minst fem år.

## Byggdikten



### Bodstegen

*För hundra år sedan  
bytte man om  
i förrådsskjul  
för verktyg och spik  
det var inte så kul*

*När facket blev starkt  
i trettiotalets rusch  
med styrka och mod  
krävde man bod  
med värme och dusch*

*Det var stora bodar  
för femtio man  
med uppvärmd galt  
som bodtomten skötte  
med matlådor och allt*

*Sen kom bodar för tjugo  
sexton och tolv  
med låsbara skåp  
torkskåp och dusch  
och plastklätt golv*

*Nu är vi nere i åtta  
med reglerad standard  
skåp för hemgångskläder  
spegel och gardin  
så man kan göra sig fin*

*Ändå ser man rätt så ofta  
folk åka hem  
i skitigt blåställ och blus  
och visst kan det dofta  
under jacka och kofta*

*Man ser också på stan  
bodar i två plan  
med ranglig stege rest  
till dörren däruppe  
utan plattform och trapp*

*Man tjänar pengar igen  
på att frångå regler och avtal  
vi uppnått i kamp  
gör rimliga villkor  
här faller en skugga  
hundra år gammal*

2006-05-22 Mats Hammarlund

*Har du något som du vill dela med dig under "Byggdikten", skicka in bidraget till Camilla Windh Strand, Byggnads Södra Skåne, Scheelegatan 27, 212 28 Malmö, eller till [camilla.windhstrand@byggnads.se](mailto:camilla.windhstrand@byggnads.se)*

## Nu mäter anläggarna!

Lagbasen Bengt-Arne Persson på PEAB Anläggning jobbar tillsammans med sina arbetskamrater på Hyllie trafikplats och utnyttjar det nya anläggningsavtalet där Byggnads numera är part. Bengt-Arne och hans arbetskamrater mäter numera sina jobb med hjälp av avdelningen.

Denna gången blev förtjänsten 180:15 kr/tim.



## AVDELNINGENS OMBUDSMÄN

Frank Joakim, Anlägg, Bemann, 070-645 44 49  
 Dahlberg Johan, Mättningsförest, 070-624 57 27  
 Karlsson Ronnie, VVS, Mätning 070-624 57 29  
 Lindkvist Sven, Kassör, RYK, 070-562 32 55  
 Ljungdell Roland, Ordförande, 070-562 32 56  
 Mozalewski Cezary, Tolk, 070-562 25 56  
 Månsson Mikael, Mätning, 070-645 44 38  
 Nilsson Magnus, Mätning, Anlägg, 070-218 14 66  
 Nilsson Robert, Försäkringar, 070-645 44 64  
 Olsson Ola, MB, FFM 070-350 55 63  
 Persson Krister, VVS, kyl 070-645 44 52  
 Persson Mats, Mätning, 070-624 57 31  
 Persson Per-Jörgen, Plåt, Ståd, 070-645 44 37  
 Schoug Björn, Mätning, 070-645 44 48  
 Sjöberg Jonas, RSO, Glas, Platt 070-274 60 12  
 Sjögren Andreas, Mätning, 070-624 53 80  
 Westberg Mats, Rehab, 070-65 44 47  
 Åkerblom Freddie, Mätning, 070-645 44 50

## Aktuella avstämningar i Byggnads Södra Skåne

Företag	Arbetsplats	Tim	Kr
MUR			
Örestads fasad	Bunkeflo	3 312	202,50
TBM			
Bygg & Plåt	Villor, Borgeby	1 802	191,25
Byggmästaren	Riksdagsmannen	3 698	170,46
EEVC	Kommendörkaptenen	5 314	174,00
JM	Hammars Park	4 199	183,54
Kebab	Klubbhus, Lilla Vik	3 150	183,35
LB-Hus	Kävlinge	1 671	160,66
M & F Constr	Pukan, Lund	1 768	181,00
MVB	Arenan, Lund	9 158	172,51
NCC	Fredslyckan, Lund	9 915	174,10
NCC Anlägg	Hyllie Arena	10 499	174,00
NEP	Kyrktuppen, S Sandby	1 967	181,76
Nimb	Annegården Lund	9 699	186,39
Peab	Snäckan	3 738	176,84
Peab Anlägg	Hyllie	4 134	180,35
Peab Bygg	Anticimex	2 743	189,95
Rotab	Dikeryggen	2 325	184,02
Skanska	Gottorps	17 204	173,01
Skanska	Löddeköping	2 027	173,35
SnickarAndersson	Villor	3 695	173,07
Thage Andersson	Ericsson, Lund	4 191	186,50
Veidekke	Östra Torn, Lund	5 622	172,51
Veidekke mark	Skegrie	1 228	172,92
VVS			
Bravida	Lomma Hamn	4 350	196,40
Bravida	Torna Hällestad skola	1 272	198,10
Lunds Värm & Sanitet	Spettet	1 144	232,60
YIT	Lagerhuset	1 848	221,70

## MEDLEMSAVGIFT VIA BANKGIRO

Bankgiro numret till f d avdelning 7 går inte längre att använda! Ni som betalar medlemsavgift på detta sätt måste nu i stället använda plusgiro 20 47 02-5.

## OBS! INKOMSTFÖRSÄKRINGEN

Ni som är/blev arbetslösa innan den 1 juli 2008, hör av er till avdelningen angående Inkomstförsäkringen